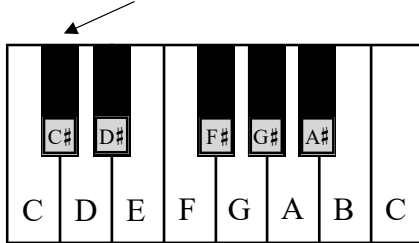


Sustenidos e Bemóis I

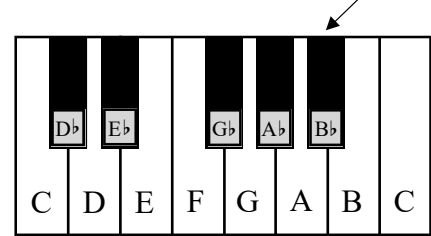
Um **sustenido** (#) colocado antes de uma nota (♯) *eleva* a sua altura em um semitom.

Um **bemol** (♭) colocado antes de uma nota (♭) *abaixa* a sua altura em um semitom.

Dó# está 1/2 tom mais agudo do que Dó

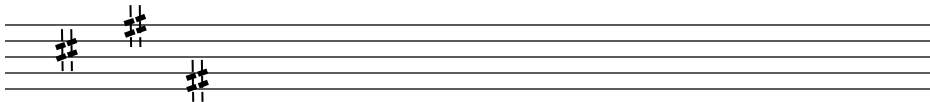


Si♭ está 1/2 tom mais grave do que Si

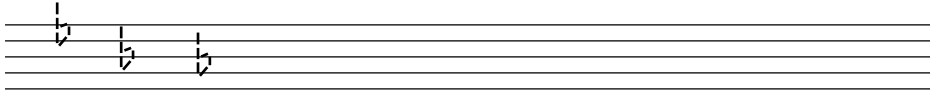


É fácil ver no teclado como as teclas pretas à direita de uma nota (1/2 tom mais agudo) são sustenidos e as teclas pretas à esquerda de uma nota (1/2 tom mais grave) são bemóis.

1. Pratique desenhando sustenidos sobre as guias. Desenhe mais seis no espaço restante.



2. Pratique desenhando bemóis sobre as guias. Desenhe mais seis no espaço restante.



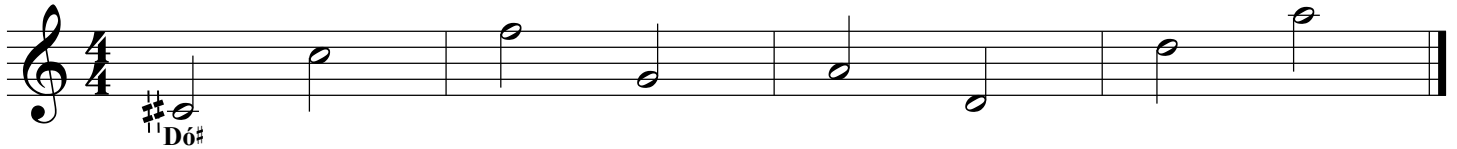
3. Escreva um bemol na frente de cada nota e depois nomeie a nota.



4. Escreva um bemol na frente de cada nota e depois nomeie a nota.



5. Escreva um sustenido na frente de cada nota e depois nomeie a nota.



6. Escreva um sustenido na frente de cada nota e depois nomeie a nota.

