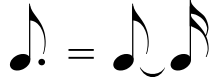


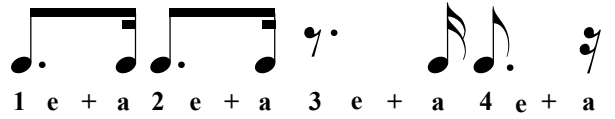
# Colcheias Pontuadas e suas Pausas

O valor rítmico de uma **colcheia pontuada** é de três quartos de tempo. É equivalente a uma colcheia ligada a uma semicolcheia.

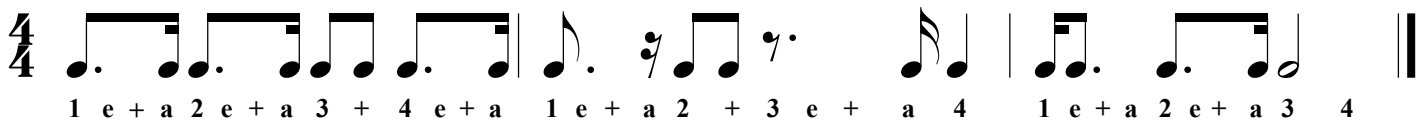


Uma **colcheia pontuada** (  $\text{♩.}$  ) = 3/4 de tempo

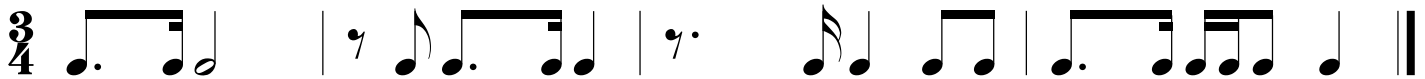
Uma **pausa de colcheia pontuada** (  $\text{♩.}$  ) = 3/4 de tempo



1. Bata o ritmo enquanto conta em voz alta.



2. Escreva a contagem abaixo das notas e depois bata o ritmo enquanto conta em voz alta.



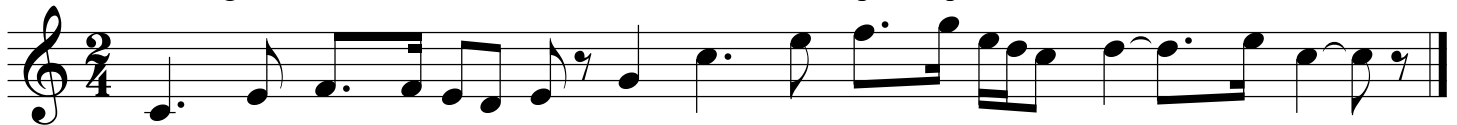
3. Escreva a contagem abaixo das notas e depois bata o ritmo enquanto conta em voz alta.



4. Escreva a contagem abaixo das notas.



5. Escreva a contagem abaixo das notas e adicione as barras de compasso que faltam.



6. Escreva a contagem abaixo das notas e depois adicione as barras de compasso que faltam.

