

Semínimas pontuadas e suas Pausas

O valor rítmico de uma **semínima pontuada** é de um tempo e meio. É equivalente a uma semínima ligada a uma colcheia.

Uma **semínima pontuada** (♩.) = 1e 1/2 tempos

Uma **pausa de semínima pontuada** (♩.) = 1e 1/2 tempos



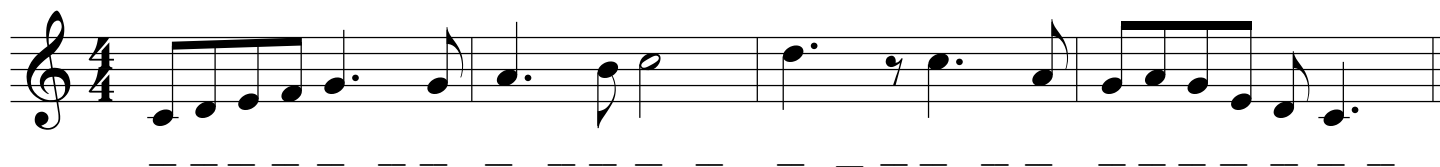
1. Bata o ritmo enquanto conta em voz alta.



2. Escreva a contagem abaixo das notas e depois bata o ritmo enquanto conta em voz alta.



3. Escreva a contagem abaixo das notas e depois bata o ritmo enquanto conta em voz alta.



4. Algumas semínimas pontuadas e pausas estão com os pontos faltando.

Complete cada compasso adicionando os pontos que faltam.



5. Adicione as barras de compasso que faltam.



6. Escreva a contagem abaixo das notas.

