

Semicolcheias e suas Pausas

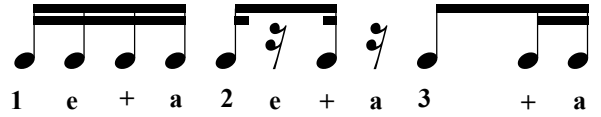
O valor rítmico de uma **semicolcheia** é de um quarto de tempo. Quatro semicolcheias equivalem a uma semínima.

Uma **semicolcheia** (♪) = 1/4 de tempo

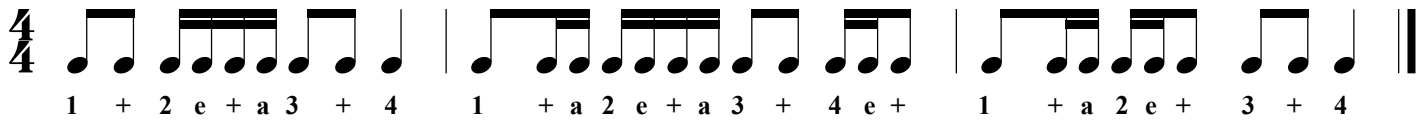
Uma **pausa de semicolcheia** (♫) = 1/4 de tempo



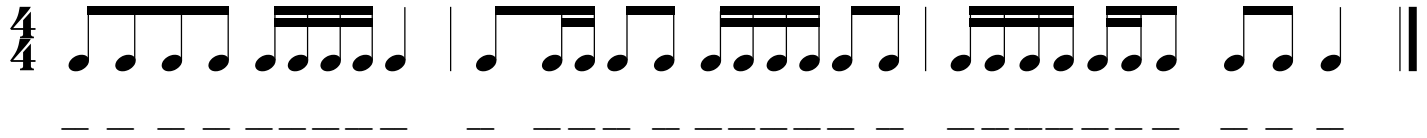
Use e, +, a quando escrever a contagem para semicolcheias e pausas.



1. Bata o ritmo enquanto conta em voz alta.



2. Escreva a contagem abaixo das notas e depois bata o ritmo enquanto conta em voz alta.



3. Escreva a contagem abaixo das notas e depois bata o ritmo enquanto conta em voz alta.



4. Algumas semicolcheias estão sem colchetes ou travessões. Desenhe os colchetes e travessões que faltam.



5. Escreva a contagem abaixo das notas e depois adicione as barras de compasso que faltam.



6. Escreva a contagem abaixo das notas.

