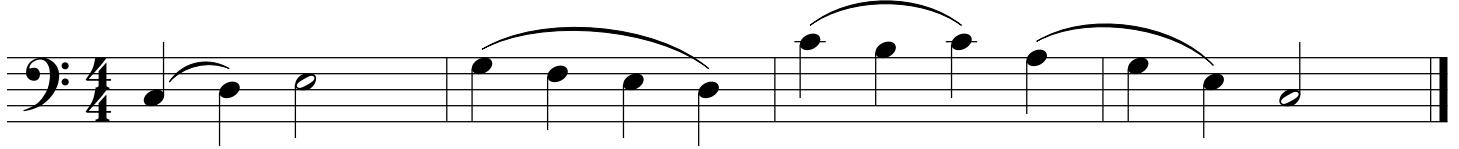


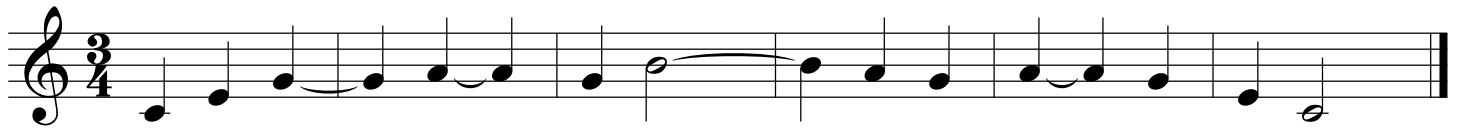
Ligaduras e ligaduras de prolongamento

A **ligadura** é uma linha curva conectando *duas ou mais* notas de *diferentes* alturas.

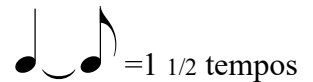
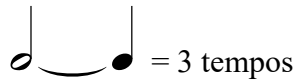
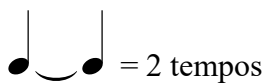
Passagens **ligadas** devem ser tocadas tão suavemente* quanto possível. (* sem interrupção [NT].)



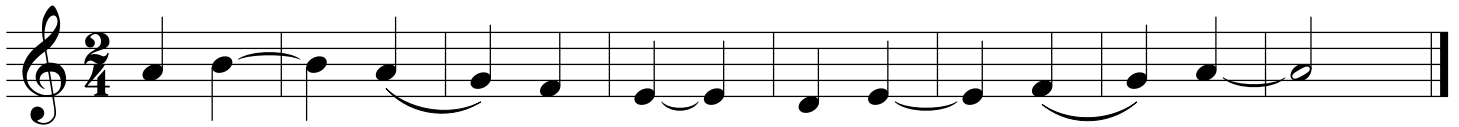
Uma **ligadura de prolongamento** é uma linha curva que conecta *duas* notas de *mesma* altura.



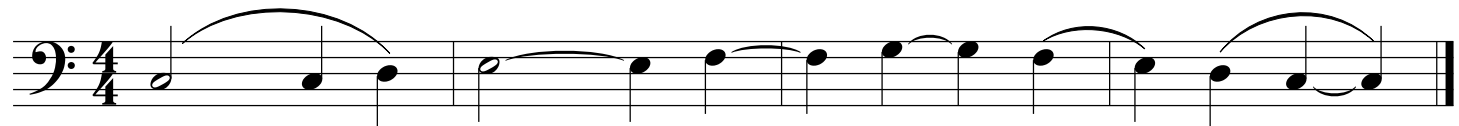
Notas com ligadura de prolongamento são tocadas como uma nota apenas. O valor ritmico é a soma das duas notas.



1. Circule as ligaduras de prolongamento nesse exemplo.



2. Circule as ligaduras nesse exemplo.



3. Escreva a quantidade de tempos que cada par de notas com ligadura de prolongamento deveria ter.

