

Hastes

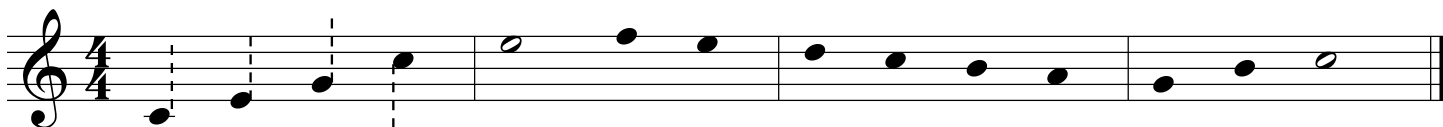
Hastes são usadas para ajudar a determinar qual valor rítmico uma nota terá. Ao adicionar uma haste em uma cabeça de nota aberta pode-se mudar o valor da nota de uma semibreve para uma mínima.

$$\circ = 4 \quad \text{J} = 2$$

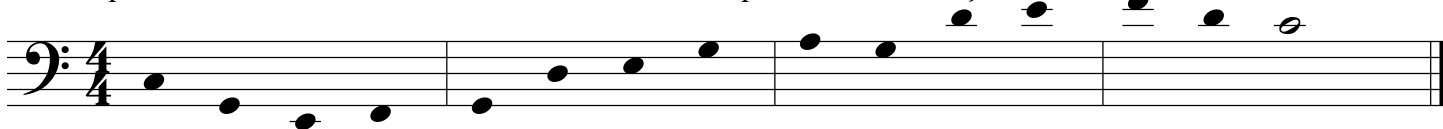
É importante desenhar as hastes no lado certo da cabeça de nota e na direção correta. Notas que aparecem sobre ou acima da linha do meio da pauta têm as hastes para baixo e desenhadas do lado esquerdo da cabeça da nota. Notas que aparecem abaixo da linha do meio da pauta têm hastes para cima e desenhadas do lado direito da cabeça da nota.



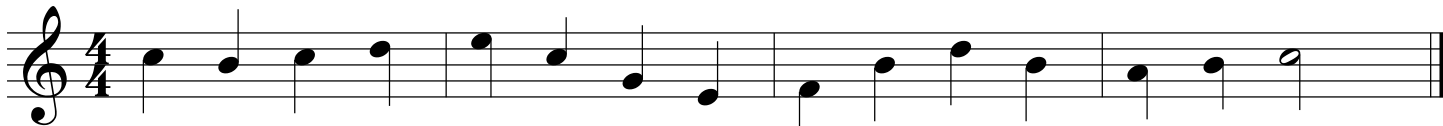
1. Pratique o desenho das hastes adicionando a haste adequada à cada cabeça de nota.



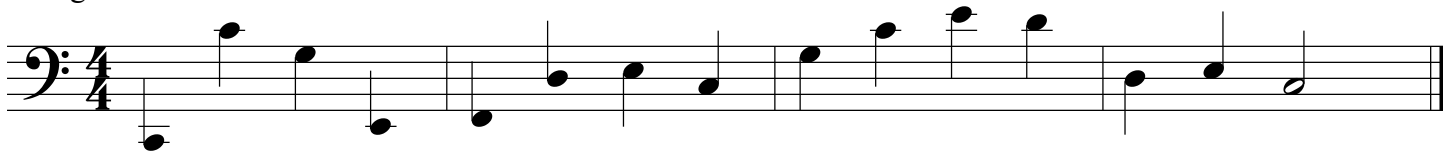
2. Pratique o desenho das hastes adicionando a haste adequada à cada cabeça de nota.



3. Algumas dessas hastes estão desenhadas incorretamente. Circule as hastes incorretas.

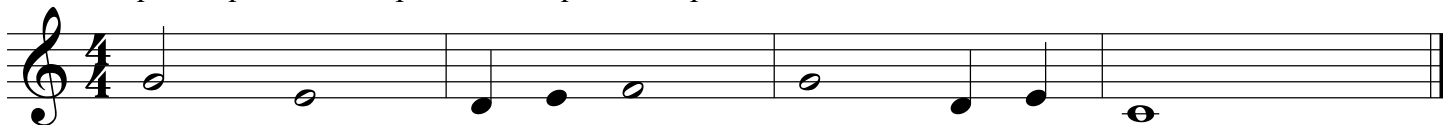


4. Algumas dessas hastes estão desenhadas incorretamente. Circule as hastes incorretas.



5. Algumas dessas notas estão sem hastes. Adicione as hastes onde for necessário.

Certifique-se que cada compasso tenha quatro tempos.



6. Algumas dessas notas estão sem hastes. Adicione as hastes onde for necessário.

Certifique-se que cada compasso tenha quatro tempos.

