

Notas and Pausas

Complete esses exercicios.

Certifique-se que cada compasso tenha 4 tempos.

semínima (♪) = 1 tempo

mínima (♩) = 2 tempos

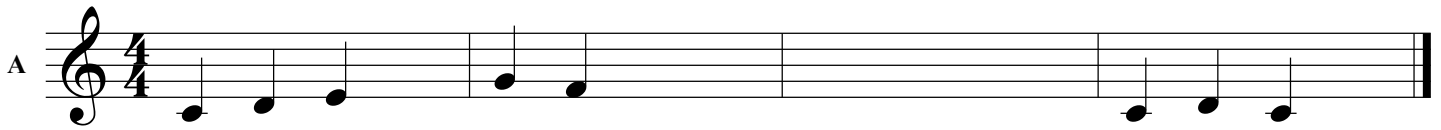
semibreve (♩) = 4 tempos

pausa de semínima (♪) = 1 tempo

paude de mínima (▬) = 2 tempos

pausa de semibreve (▬) = 4 tempos

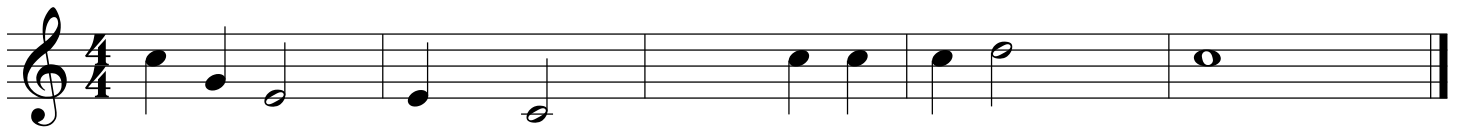
1. Em cada compasso nos próximos dois exercícios está faltando uma pausa.
Complete cada compasso adicionando a pausa apropriada.



2. Nessa canção estão faltando barras de compasso. Insira as barras de compasso que faltam.



3. Em alguns compassos nessa canção falta uma pausa. Complete cada compasso adicionando a pausa apropriada.
Lembre-se, alguns compassos estão completos.



4. Preencha as pausas faltantes. Em alguns compassos faltam mais de uma pausa.

