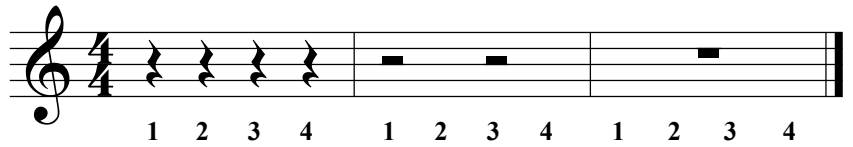


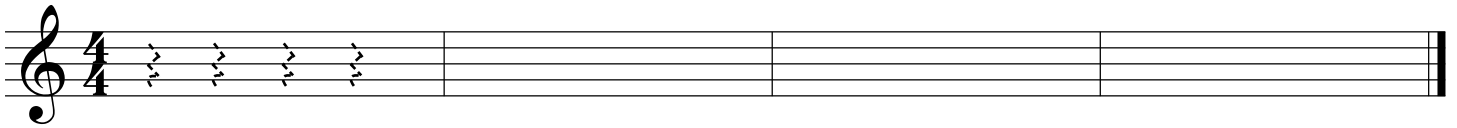
Pausas

Pausas são usadas em música para indicar silêncios.

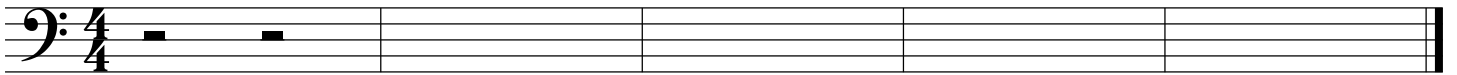
Uma **pausa de semínima** (♪) = 1 tempo
 Uma **pausa de mínima** (▬) = 2 tempos
 Uma **pausa de semibreve** (▬) = 4 tempos



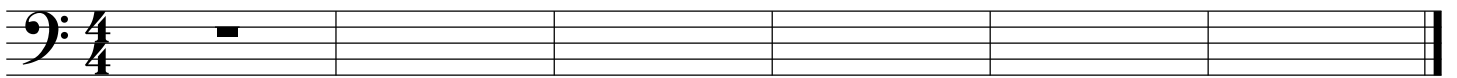
1. Pratique o desenho das pausas de semínima preenchendo os contornos.
 Desenhe quatro pausas de semínima em cada compasso em branco.



2. Desenhe duas pausas de mínima em cada compasso em branco.



3. Desenhe uma pausa de semibreve em cada compasso em branco.



4. Escreva a contagem abaixo das pausas.



5. Escreva a contagem abaixo das notas e pausas e depois bata o ritmo em voz alta.



6. Escreva a contagem abaixo das notas e pausas e depois adicione as barras de compasso faltantes.

