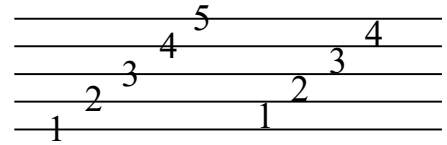


Nome _____

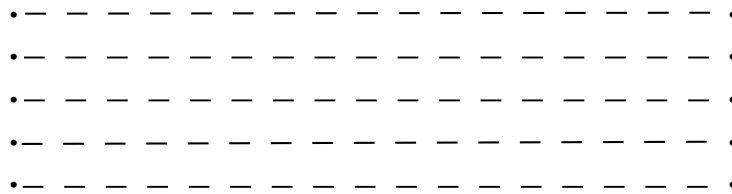
Data _____

A Pauta

A **pauta** musical é constituída por cinco **linhas** e quatro **espaços**. Linhas e espaços são ambos numerados de baixo para cima.



1. Pratique desenhando duas pautas conectando os pontos.
Use uma régua para ajudar a desenhar as linhas retas.



2. Na primeira pauta, numere as linhas de baixo para cima.

3. Na segunda pauta, numere os espaços de baixo para cima.

4. Desenhe uma nota em cada linha da pauta abaixo

5. Desenhe uma nota em cada espaço da pauta abaixo.

