





TESTE DE HABILIDADE ESPECÍFICA EM MÚSICA 2012/2


Etapa Escrita

Nome: _____

- 1)  Ouça com atenção ao som reproduzido. Desenhe uma possível representação para o som ouvido no gráfico abaixo, de acordo com os parâmetros musicais de cada eixo:




- 2)  O trecho musical em questão é realizado com o Agogô, instrumento de percussão com duas alturas distintas: uma grave e outra aguda. Continue a partitura abaixo com base no trecho ouvido, utilizando a Semínima como referência para a pulsação, equivalente aos quatro toques de baqueta que antecedem o trecho:

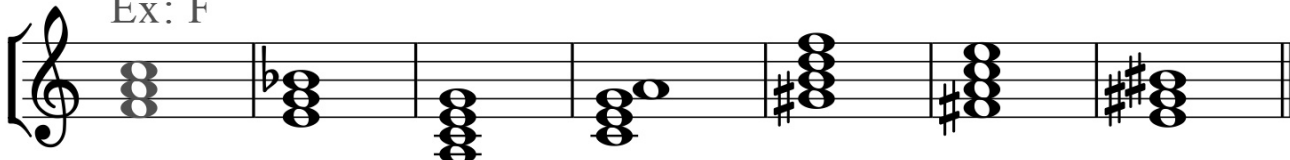
- 3)  Identifique os instrumentos musicais do trecho musical ouvido, recorrendo brevemente sobre a que naipe/classificação cada um pertence, sua construção e estilos musicais onde é mais frequente:

- 4) Escreva uma possível formação de acorde que represente cada cifra no item (a). Em seguida, escreva uma possível cifra que represente cada acorde no item (b). Observe os exemplos:

a) Ex: C7 Fm B \flat 7 A $^{\circ}$ D/A E+ G#7M




b) Ex: F



- 5) No item (a) abaixo, crie uma linha melódica para a progressão harmônica indicada pelas cifras, utilizando uma métrica de livre escolha. No item (b), escreva uma possível progressão de cifras para a melodia escrita:

a)



C Dm F G7 C

b)

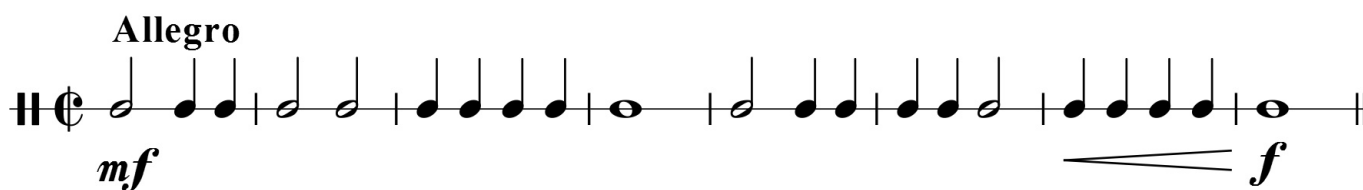
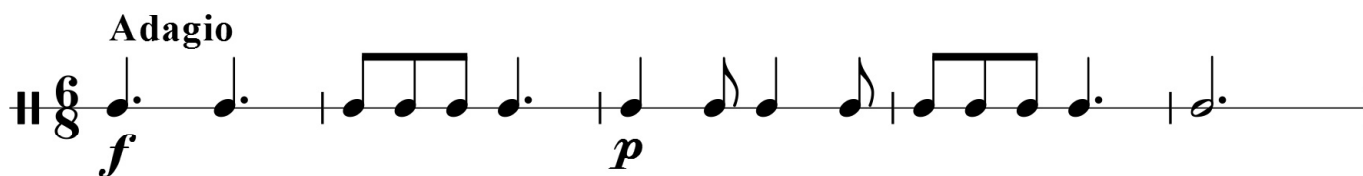
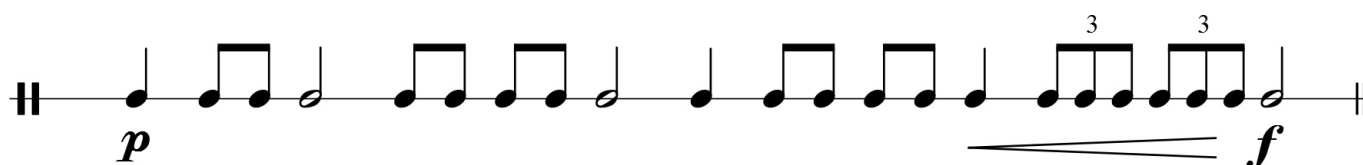




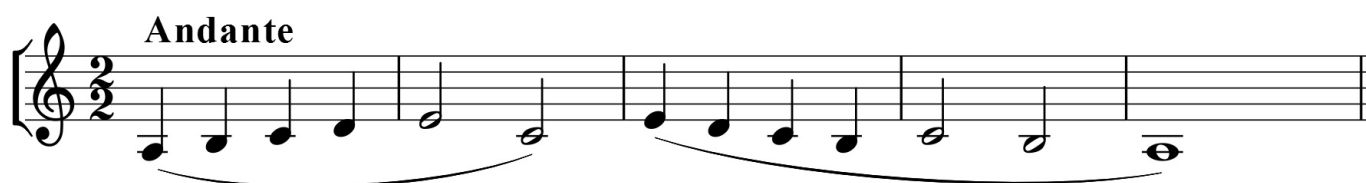
TESTE DE HABILIDADE ESPECÍFICA EM MÚSICA 2012/2

Etapa Prática – Leitura e Solfejo

1) Escolha um trecho abaixo para realizar uma leitura rítmica, utilizando a voz, palmas ou um instrumento de percussão. Você terá um minuto para leitura silenciosa:



2) Escolha um trecho abaixo para solfejo (leitura melódica). Você terá um minuto para realizar leitura silenciosa:



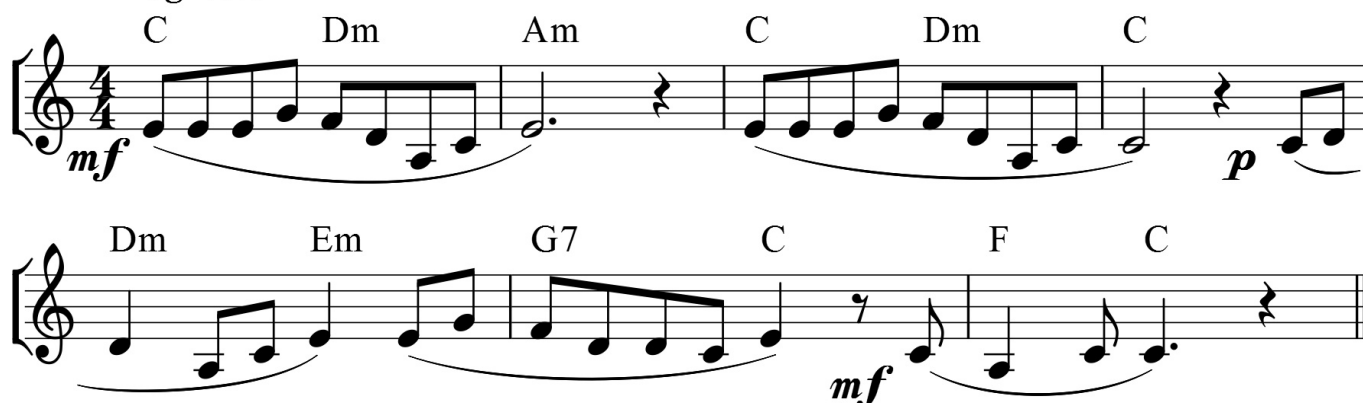
TESTE DE HABILIDADE ESPECÍFICA EM MÚSICA 2012/2

Etapa Prática – Performance Musical

Esta etapa consiste na execução de uma peça, dentre as seguintes opções:

- 1) Uma peça de livre escolha de no máximo 4 (quatro) minutos, com 1 (um) minuto de arguição para justificar sua escolha;
- 2) Leitura de uma dos trechos disponíveis abaixo – com exceção do último, exclusivo para candidatos a Percussão e Bateria – com 1 (um) minuto de leitura silenciosa:

Allegretto

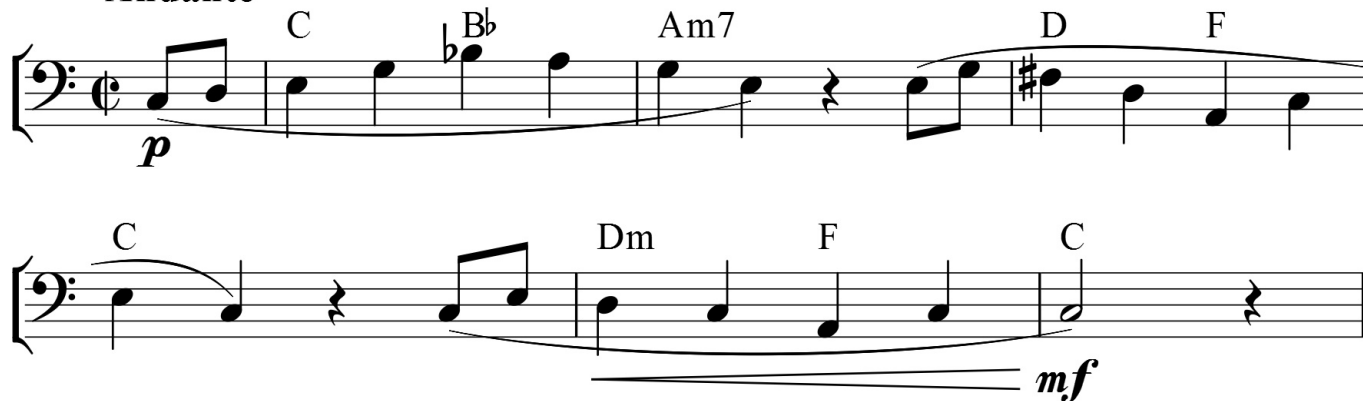


Allegretto

Chords: C, Dm, Am, C, Dm, C, Dm, Em, G7, C, F, C

Dynamics: *mf*, *p*, *mf*

Andante



Andante

Chords: C, B \flat , Am7, D, F, C, Dm, F, C

Dynamics: *p*, *mf*

Allegro

Measures 1-4 of the Allegro section. The first staff (treble clef, 4/4 time) contains measures 1 and 2, with notes G4, A4, B4, C5, B4, A4, G4, and F4. The second staff (treble clef, 4/4 time) contains measures 3 and 4, with notes E4, D4, C4, B3, A3, G3, F3, and E3. Chords C, F, G7, Dm, and F are indicated above the first staff. Chords G7, F, G, F, Em, and F are indicated above the second staff. The dynamic *mf* is marked at the beginning of the first staff.

Andante

Measures 5-8 of the Andante section. The first staff (bass clef, 6/8 time) contains measures 5 and 6, with notes G2, F2, E2, D2, C2, B1, A1, and G1. The second staff (bass clef, 6/8 time) contains measures 7 and 8, with notes F1, E1, D1, C1, B0, A0, G0, and F0. Chords F, G, Dm, F, and G are indicated above the first staff. Chords Dm, Am, G, and Dm are indicated above the second staff. The dynamic *p* is marked at the beginning of the first staff, and *f* is marked at the beginning of the second staff.

Allegretto

Measures 9-12 of the Allegretto section. The first staff (treble clef, 4/4 time) contains measures 9 and 10, with notes G4, A4, B4, C5, B4, A4, G4, and F4. The second staff (treble clef, 4/4 time) contains measures 11 and 12, with notes E4, D4, C4, B3, A3, G3, F3, and E3. Chords C, F, G7, Dm, and F are indicated above the first staff. Chords G7, F, G, F, Em, and F are indicated above the second staff. The dynamic *mf* is marked at the beginning of the first staff, and *p* is marked at the beginning of the second staff.